



SENDVIČOVÉ PANELY

Montáž





MANIPULÁCIA

Na vykladanie balíkov s maximálnou dĺžkou 6m je dovolené používať vysokozdvížne vozíky s nastaviteľnou šírkou vidiel. Tie by však mali mať minimálne 2-metrový rozostup a minimálnu šírku 150 mm.

Balíky dlhšie ako 6 m by mali byť zdvíhané pomocou prepravných pásov a dopravníkov.

Pre balíky dlhé 6 – 12 m by popruhy mali byť minimálne 200 mm široké a v rozostupe každých 2–4 m, avšak pre tie viac ako 12 m: 200 mm a 3,5–4,5 m.

Odporúčame nastavenie popruhov na drevených dištančných podložkách, umiestnených dole a hore na balíku.

Vyloženie

- 1 minimálna šírka popruhov 200mm
- 2 umiestnenie drevených dištančných podložiek

JE ZAKÁZANÉ ZDVÍHAŤ BALÍKY NA PREKRÍŽENÝCH UŤAHOVACÍCH POPRUHOCH A POUŽÍVAŤ KOVOVÉ LANÁ A REŤAZE, KTORÉ MÔŽU TOVAR POŠKODIŤ!

Ukážka manipulácie pomocou vysokozdvížneho vozíku.

- 1 ochranný prvok proti poškrabaniu spodnej strany panelov

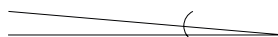
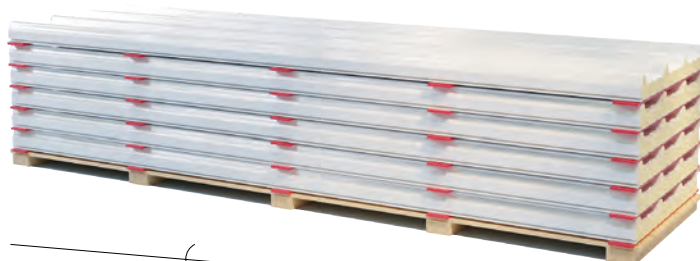


Balenie sendvičových panelov

	Hrúbka panela [mm]	Šírka panela [mm]	Množstvo panelov v balíku [ks]	Maximálna dĺžka pre nakládku [m]	Množstvo panelov na kamióne [m ²]
stenový	40	1000	25	13	1300
strešný	40	1000	16	13	832
stenový	60	1000	18	13	936
strešný	60	1000	12	13	624
stenový	80	1000	13	13	676
strešný	80	1000	10	13	520
stenový	100	1000	11	13	572
strešný	100	1000	8	13	416

SKLADOVANIE

Na stavbe odporúčame skladovať balíky so sendvičovými panelmi na továrenských podložkách so zachovaním mierneho sklonu – cca. 2% pozdĺž bočnej hrany.



Uhol sklonu 2%

Je zakázané ukladať balíky na seba, z dôvodu možného zdeformovania a vzniku otlakov. Sendvičové panely by mali byť skladované v uzatvorených a vetraných miestnostiach, avšak nie dlhšie ako 4 týždne. Skladovanie tovaru na čerstvom vzduchu je možné iba na krátky čas a musí byť chránený pred dažďom, silným vetrom, snehom alebo akýmkoľvek inými znečisteniami.



Pre dočasné uskladnenie panelov a ich ochranu pred poveternostnými vplyvmi je možné použiť plachtu prepúšťajúcu vzduch.





MONTÁŽ

Montáž sendvičových panelov sa začína ich vyložením a ich prenesením na miesto montáže. Túto činnosť je možné vykonávať ručne alebo pomocou montážnych nástrojov určených na zdvíhanie dosiek.

Pred začatím montáže je potrebné odstrániť ochrannú fóliu.

- Na vykladanie a ukladanie stenových sendvičových panelov sa odporúča použiť žeriav.
- Počas používania žeriavu je potrebné používať popruh adekvátne dlhý k dĺžke panelu.
- Stenové panely môžu byť vykladané z balení a montované pomocou zariadenia s prísavkami, alebo inými zariadeniami určenými na zdvíhanie panelov.

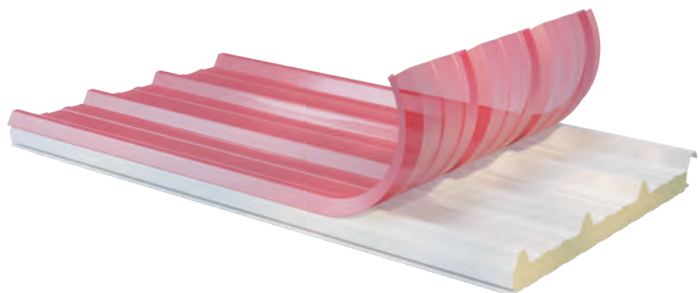
**ČASTÁ MANIPULÁCIA A PRESUN
PANELOV, MÔŽE POŠKODIŤ VRCHNÚ
LAKOPLASTOVÚ VRSTVU A TRVALO
TAK NARUŠIŤ KVALITATÍVNE
VLASTNOSTI PANELOV!**



Ručná manipulácia s panelmi.



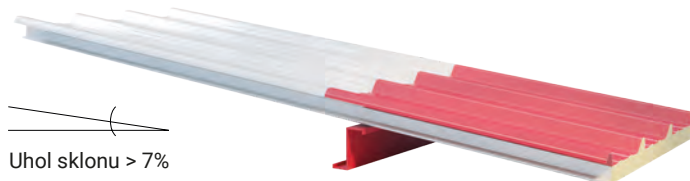
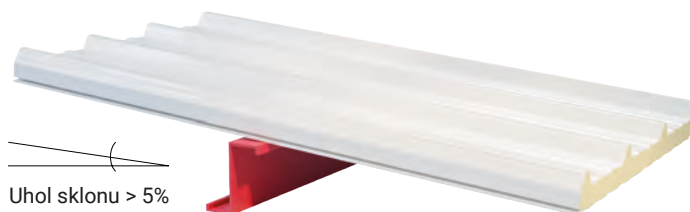
Pred zahájením montáže je potrebné dať dole ochrannú fóliu.



MONTÁŽ

Minimálny sklon strechy zhotovenej zo sendvičových panelov predstavuje:

- > 5% pre strechy, v ktorých sa použili panely v plnej dĺžke bez priečných spojov a bez prítomnosti svetlíkov,
- > 7% pre strechy, v ktorých sa použili panely s prítomnosťou priečných spojov a inštalovanými strešnými svetlíkmi.



montáž v zvislom smere

- 1 Príklad montáže sendvičových panelov v zvislom smere s využitím zdvíhacej manipulačnej techniky.
- 2 Fixácia panelov zvislo do ocelevej konštrukcie



montáž vo vodorovnom smere

- 1 Príklad montáže sendvičových panelov vo vodorovnom smere s využitím zdvíhacej manipulačnej techniky.
- 2 Fixácia panelov vodorovne do ocelevej konštrukcie

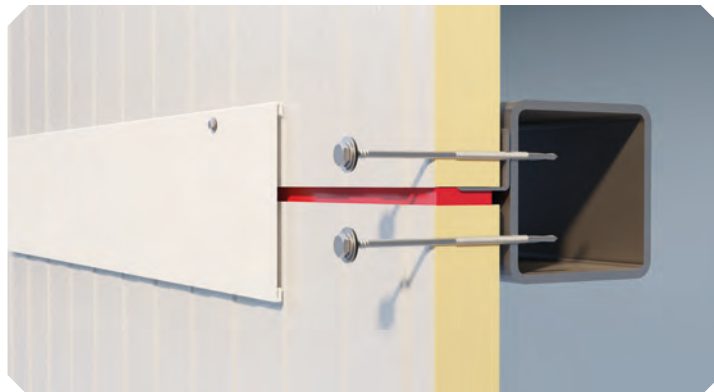




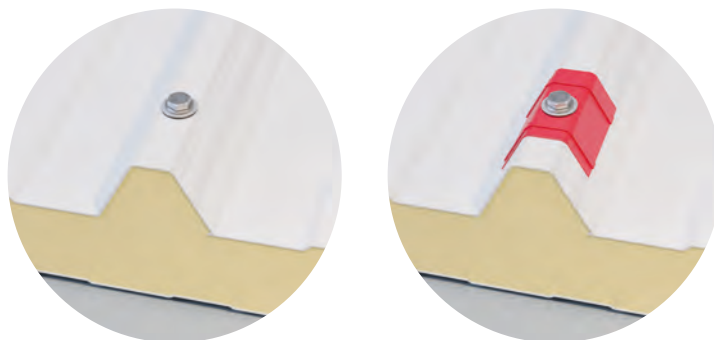
MONTÁŽ

Počas spájania sendvičových panelov v zvislom smere, je potrebné pamätať na dilatáciu širokú minimálne 20 mm, ktorú je potrebné vyplniť. V prípade panelu s výplňou PUR/PIR je výplň realizovaná tesniacou páskou alebo montážnou penou.

Panele je potrebné upevňovať skrutkami vo vzdialenosti medzi sebou minimálne 40 mm od hrany panelu s prekrytím za pomoci krycích plechov.



Montáž strešných panelov, môže byť realizovaná 2mi spôsobmi. Prostredníctvom samovrtnej skrutky bez kaloty a s kalotou. Nami preferovaná montáž je prostredníctvom kalot. Kaloty vytvárajú pevný, vodotesný spoj a zároveň rozkladajú tlak skrutiek do väčšej plochy panelu



Sendvičové strešné panely PUR/PIR môžu byť zbavené výplne na spodnom konci.

Ak dĺžka sklonu plochy strechy prekračuje maximálnu dĺžku panela, je potrebné zrealizovať spájanie panelov. V tomto prípade na hornom paneli (strešnom) je potrebné spraviť základný rez 50–300 mm.

Rez sa môže realizovať aj v spodnej, odkvapovej časti z dôvodu zabránenia kontaktu vody a výplne panelu.

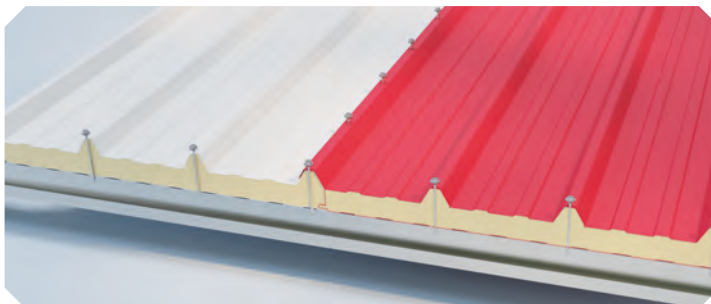
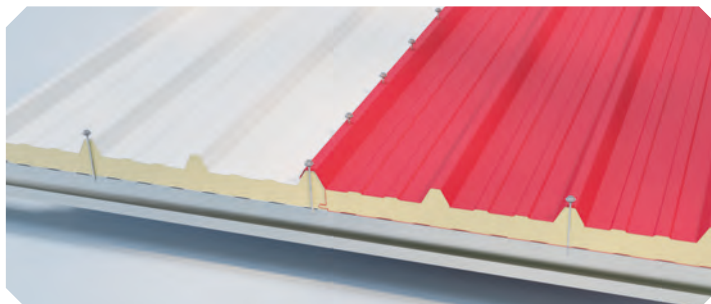


MONTÁŽ

Pred zahájením montáže, je potrebné skontrolovať či šírka strešných podpôr súhlasí s tým, čo je uvedené v projekte.

- Montáž panelov začíname umiestnením prvého panelu a správnym nastavením uhlu, ktorý je kľúčový pre umiestnenie ďalších kusov. Panely sú spájané v zámkoch v zmysle pokynov od výrobcu. Počet a umiestnenie spojov by mal preveriť stavbyvedúci. Platí pravidlo, že kotvenie musí byť zhustené v oblasti odkvapovej hrany a hrebeňa.

Pre zabezpečenie správneho tesnenia sa umiestňuje v oblasti prekrytia dvoch susediacich panelov dodatočný spoj krátkou skrutkou (plech/plech) minimálne každých 300mm, prípadne podľa pokynov projektanta.





INFOLINKA
0800 800 876
www.maslen.sk